



Unternehmens- und  
Produktvorstellung



**Gesundheitskompetenz**

**Hybrid**

**Für Alle**



# Agenda

## Unternehmens- und Produktvorstellung

### 1. Unternehmensvorstellung allgemein

- a. Mission
- b. Vision
- c. Positionierung
- d. Auf einen Blick
- e. Meilensteine
- f. Gesamt-Produktportfolio
- g. Verzahnte Produktwelten
- h. Unser Leistungskonzept
- i. Team
- j. Referenzen & Testimonials
- k. Gesamtergebnis Evaluationen (Zufriedenheit)

### 3. Ihr(e) Ansprechpartner:in

### 2. wellworkers by widecare

- a. Unser Verständnis von Betrieblicher Gesundheitsförderung
- b. Das flexible All-in-One Konzept (Übersicht)
- c. Leistungen & Nutzen
- d. No-Risk-Modell
- e. Vorgehensweise
- f. Einblicke
- g. Wir für Sie



## Unternehmensvorstellung allgemein

# Unsere Mission

- Wir bieten maßgeschneiderte Lösungen zur Förderung der persönlichen und betrieblichen Gesundheit.
- Wir vermitteln nicht nur Gesundheitskompetenz, sondern unterstützen auch aktiv bei der Umsetzung von Programmen, die Ihre Gesundheit oder die Ihrer Mitarbeitenden und die Leistungsfähigkeit Ihres Unternehmens nachhaltig steigern.
- Unsere Gesundheitsförderung ist individuell, flexibel und messbar – wir machen Gesundheit spürbar.
- Mit unserem hybriden Ansatz, der sowohl digitale als auch Vor-Ort-Programme umfasst, gewährleisten wir, dass Gesundheitsförderung jederzeit und überall zugänglich ist.
- Ob aus dem Büro, von zu Hause oder unterwegs – Wir bieten passgenaue Lösungen für Unternehmen, Krankenversicherer und Selbstzahlern, um die Gesundheit der Teilnehmenden zu verbessern und gleichzeitig messbare Ergebnisse zu erzielen.

**Wir gestalten Gesundheit zugänglich und wirksam!**



## Unternehmensvorstellung allgemein

# Unsere Vision

Unsere Vision ist es, eine **hybride Gesundheitswelt** zu gestalten, die die Bedürfnisse der Einzelnen und deren Verantwortung für ihre Gesundheitskompetenz in den Mittelpunkt stellt.

Gleichzeitig umfasst sie ein **wirtschaftliches, ganzheitliches und effizientes Gesundheitsmanagement** für Krankenversicherungen und Arbeitgebende. Dabei versteht sich widecare als zentraler Premium-Dienstleister und Qualitätsführer im hybriden Gesundheitsmanagement.

Die tragende Säule und das Herz von widecare bilden dabei unsere Mitarbeitenden, die eine gesunde Zukunft für Menschen und Organisationen proaktiv gestalten. Wir kombinieren persönliche, empathische Betreuung auf Augenhöhe mit innovativen digitalen Lösungen, um individuelle Gesundheitsziele zu fördern und präventive Maßnahmen zu stärken.

Durch datenbasierte Analysen, medizinisch validierte Evaluationskriterien und maßgeschneiderte Programme ermöglichen wir eine ganzheitliche Versorgung, die sowohl die Lebensqualität der Teilnehmenden verbessert als auch die finanziellen Ressourcen des Gesundheitssystems nachhaltig schont.

Als Tochtergesellschaft von privaten Krankenversicherungen und medizinischer Know-how Träger gestalten wir gemeinsam mit unseren Kunden eine zukunftsorientierte ganzheitliche Gesundheitslandschaft.





Unternehmensvorstellung allgemein

## Unsere Positionierung

- Innovativer Qualitätsanbieter für hybride telemedizinische Gesundheitsprogramme
- Inkubator für neue Konzepte und Digitalisierung im Rahmen des Gesundheitsmanagements
- Lotse, interdisziplinärer Vernetzer und Know-how-Träger im Gesundheitsmanagement
- Der beste Anbieter hinsichtlich Teilnehmenden-Zufriedenheit, Teilnehmenden-Compliance und Zielerreichungsgrad, sowie statistischer Signifikanz und Relevanz der Evaluationsergebnisse
- Eine am Menschen und seinen Bedürfnissen ausgerichtete empathische Betreuung im Rahmen zeitlich begrenzter Gesundheitsprogramme, deren Qualität extern und intern messbar und nachweisbar ist
- Intelligente Einbettung unserer Dienstleistungen und Produkte in Gesundheitsangebote der PKV, GKV, BGM-Projekte (Präventionsleitlinie) und Arbeitgebern, um die finanziellen Spielräume optimal zu nutzen (z.B. durch Einbettung der Gesundheitsprogramme in pKV-Tarife)

# Unternehmensvorstellung allgemein widecare auf einen Blick



**2017**

erfolgreich gestartet

**> 50**

Mitarbeitende

**über 60.000**

Teilnehmende

## Unser Gründungsauftrag

- Konzeption, Implementierung, Steuerung und Evaluation innovativer hybrider Gesundheitsprogramme mit der Zielsetzung, eine größtmögliche Schnittmenge zwischen Erwartungen und Ziele der Versicherten einerseits, sowie andererseits der Krankenversicherungen zu erreichen, und gleichzeitig menschenzentrierter Impulsgeber und Innovator im Gesundheitswesen zu sein.

## Unsere Gesundheitswelt und unser Leistungsversprechen

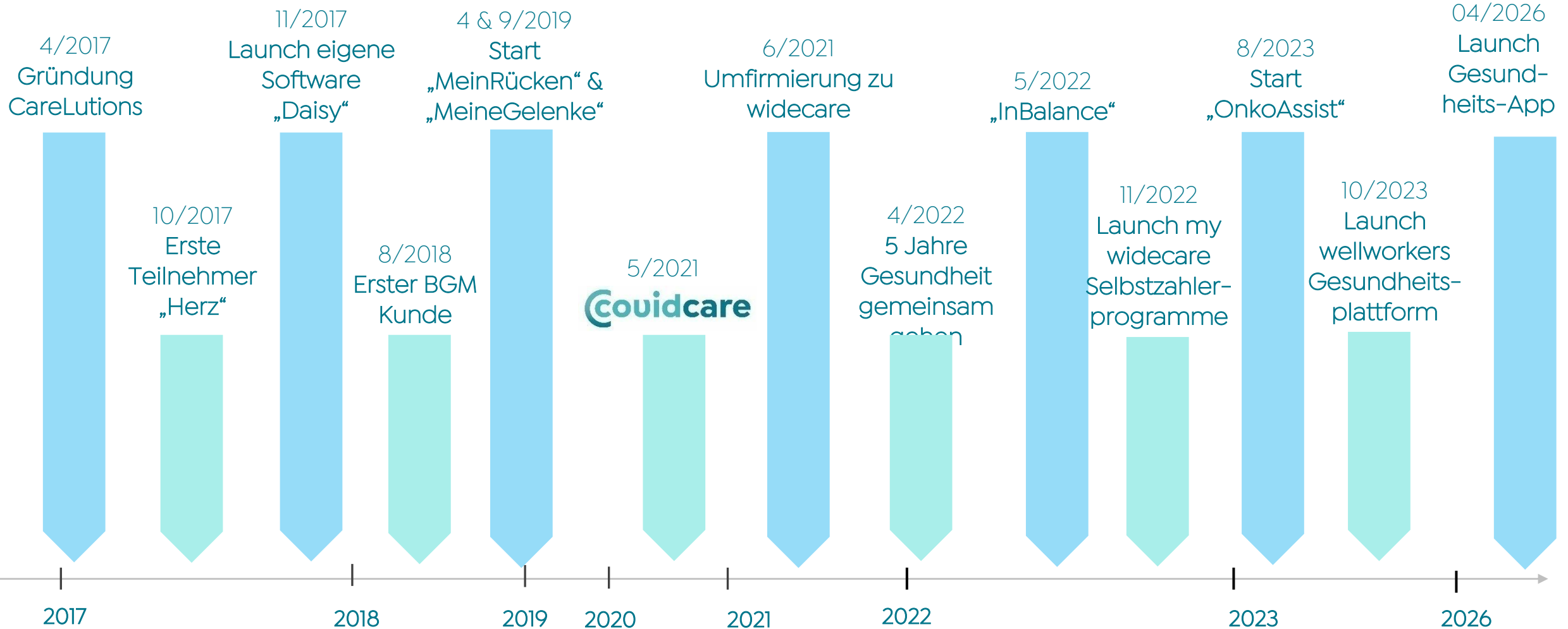
- Produkte und Dienstleistungen, die intelligent und modular vernetzt und kombiniert werden können, um Menschen dort zu erreichen, wo Gesundheitskompetenz und Krankheitskosten relevant sind – als Versicherte, als Arbeitnehmende und als Privatpersonen.
- Chinese Walls für alle Kunden und Geschäftsfelder

## Unsere Gründungs-Gesellschafter

- Debeka Krankenversicherungsverein a. G.
- Süddeutsche Krankenversicherung a. G.

# Unternehmensvorstellung allgemein

## Meilensteine





# Unternehmensvorstellung allgemein

## Gesamt-Produktportfolio



ATEM



RÜCKEN/  
GELENKE



PSYCHE



SCHLAF



ONKOLOGIE



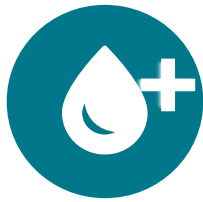
HERZ



COVIDCARE



ERNÄHRUNG



ERNÄHRUNGS-  
THERAPIE



DIABETES



ARZTNEI-  
MITTEL-  
TRANSPARENZ



Rauchfrei



CHECKS



BGM/BGF



PRÄVENTIONS-  
KURSE



PSYCHISCHE  
GEFÄHRDUNGS-  
BEURTEILUNG



# Unternehmensvorstellung allgemein

## Verzahnte Produktwelten

Lebenswelt  
Selbstzahler:innen

Mit **mywidecare** können alle Menschen proaktiv etwas für ihre Gesundheit tun – ob gesünder schlafen, bessere Ernährung, mehr Bewegung oder mentale Gesundheit.

Lebenswelt  
Arbeitnehmer- & Arbeitgeber:innen

**wellworkers** bietet mit der Plattformlösung für Arbeitgeber BGF – Lösungen aus einer Hand, Prävention auf einen Blick, Inhalte rund um die Gesundheit und Leistungen der GKV (§20 Kurse). Individuelle Coachings ergänzen die Prävention um die Intervention im pay-per-use-Modell.

Lebenswelt  
Versicherungen

In den **Versichertenprogrammen** werden Menschen mit gesicherten Diagnosen oder bereits eingereichten Arztrechnungen intensiv zu ihren gesundheitlichen Themen beraten und medizinisch fundiert begleitet.

Integrierbar in betriebliche Krankenzusatzversicherungen, Bonusprogramme, Flextarife etc.

Finanziert/gefördert durch Arbeitgeber und GKV im Rahmen des Präventionsleitfadens

PKV oder Selektivverträge mit GKV



# Unternehmensvorstellung allgemein

## Unser Leistungskonzept

### Für Selbstzahler:innen

- Coachingprogramme Bewegung, Ernährung, Stress, Schlaf
- Health-Check für Stress/Schlaf/Herz-Kreislauf
- Webinare
- Online-Live-Yogastunden

### Für Unternehmen

- Coachingprogramme Bewegung, Ernährung, Stress, Schlaf
- Health-Check für Stress/Schlaf/Herz-Kreislauf & VO2max per Seismographie
- Webinare & Präsenzvorträge zum Aufbau von Gesundheitskompetenz
- Konzept BGM & Einführung BGF-Maßnahmen
- Edukative digitale Gesundheitsplattform zur niederschweligen Förderung der individuellen Gesundheitskompetenz als zentrales BGF-Element
- Psychische Gefährdungsbeurteilung

### Für Versicherer (und Versicherte)

- Coachingprogramme Bewegung, Ernährung, Psyche & Stress, Schlaf, Schmerz, Onko, LongCovid, Herz-/Kreislaufkrankungen, Diabetes, Atem
- Lotsenfunktion (intern, extern, ambulant, stationär) bei häufigen Diagnosen
- Health-Check für Stress/Schlaf/Herz-Kreislauf
- Webinare
- Edukative Gesundheitsplattform zur niedrigschweligen Förderung der individuellen Gesundheitskompetenz (optional)
- Einbettung von Gesundheitsdienstleistungen in die strategische Bestandssteuerung (z.B. Incentives, Bonusprogramme, betriebliche Zusatzversicherungen)



Zentrale Dienste



MFAs/  
Krankenpfleger:innen



Physio-  
therapeut:innen



(Sozial-)  
Pädagog:innen



Apotheker:innen



Ärzt:innen



Psycholog:innen



PTAs



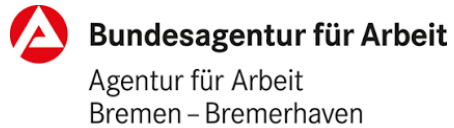
Öko-  
tropholog:innen



Gesundheits-  
manager:innen

## Das Team

# Unternehmensvorstellung allgemein Referenzen & Testimonials



THEODOR-HEUSS-SCHULE  
REUTLINGEN





# Unternehmensvorstellung allgemein

## Testimonials

Ich war mit der Betreuung sehr zufrieden. Nach dem Abschluss der Betreuung kann ich einen Schmerzurückgang an der Hüfte verzeichnen. Ich finde diese Aktion in Zusammenarbeit mit der Krankenkasse sehr positiv. November 2025

Ich bin über meine Krankenkasse zu widecare gekommen und habe zahlreiche Gespräche mit Frau Isabell Loths geführt. Ich habe die Beratung als sehr angenehm, wohltuend und bereichernd empfunden. Sie hat mich kompetent begleitet und mir auf meinem Weg sehr weitergeholfen. Ich habe durch sie vieles gelernt um mit meinen Problemen besser zurechtzukommen und neue Denkmuster zu entwickeln. Ich möchte mich auf diesem Weg ganz herzlich bei ihr bedanken und sie wärmstens weiterempfehlen. November 2025

Liebe Frau Fischer,  
Sie haben mich 6 Monate fachlich kompetent begleitet. Außerdem waren Sie einfühlsam, sehr freundlich und hilfsbereit. Ich möchte mich ganz herzlich bei Ihnen bedanken.  
Durch meine Krankenkasse bin ich zu Widecare gekommen.  
Dezember 2025

Habe das Programm soeben beendet uns war sehr zufrieden. Die Gesundheitsthematik regelmäßig ins Bewusstsein zu holen, war wichtig. Die Beraterin war sehr freundlich und kompetent. Immer gerne wieder! Juli 2025



### widecare GmbH Gesundheitsdienstleister

4,9 ★★★★★ (328) ⓘ ⋮  
Gesundheitsberater in Stuttgart

Vielen Dank liebe Frau Anghel, für die tolle Begleitung und Unterstützung. Hat mir sehr gut getan. Alles Liebe und Gute weiterhin und machen sie mit der tollen Arbeit weiter. Dezember 2025

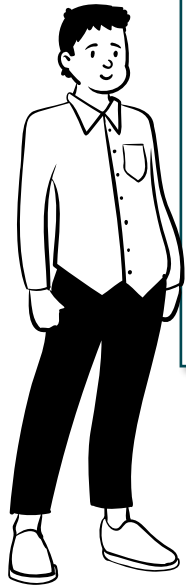


# Unternehmensvorstellung allgemein

## Referenzen & Testimonials

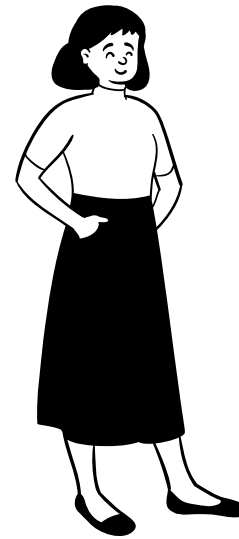
„Das Herz-Programm der widecare GmbH hat mich, neben bestehenden Therapien darin unterstützt, mich mit meinen Beschwerden auseinanderzusetzen und meine Ziele erfolgreich anzugehen. Mein Gesundheitscoach begleitete mich mehrere Wochen mithilfe von Tipps, Übungen, Anregungen, digitalen Gesundheitsanwendungen sowie einer ärztlichen Expertise. Der regelmäßige Kontakt und ganzheitliche Blickwinkel steigerten meine Motivation, am Ball zu bleiben und persönliche Fortschritte zu erleben.“

Uli Paulus., 50 Jahre, Baden-Württemberg



"Durch verschiedene Lebensereignisse geriet mein Herz-Kreislauf-Rhythmus aus dem Gleichgewicht, was zu einer fortlaufenden Medikamenteneinnahme führte. Das Präventionsprogramm von widecare bot mir wertvolle Einblicke in meine Problematik und es wurden hilfreiche Tipps und Anregungen besprochen, die auf meine individuellen Bedürfnisse abgestimmt waren. Diese Übungen halfen mir meine Ressourcen besser einzuteilen, indem ich meine Selbstwahrnehmung steigerte und kontinuierlich daran arbeitete. Die Integration von digitalen Angeboten gefiel mir ebenfalls. Gemeinsam mit meiner Ansprechpartnerin konzentrierte ich mich schrittweise auf einzelne Themen, um mein persönliches Ziel der Integration von mehr Ruhe und Gelassenheit im Alltag zu erreichen. Die Kontinuität des Programms, die persönliche Betreuung und die ganzheitliche Sichtweise meiner Situation trugen maßgeblich zum Erfolg des Programms bei.“

Sigrid Grabmaier, 63 Jahre





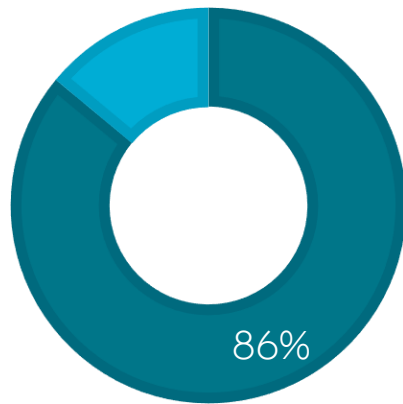
Unternehmensvorstellung allgemein

# Gesamtergebnis Evaluationen (Zufriedenheit)



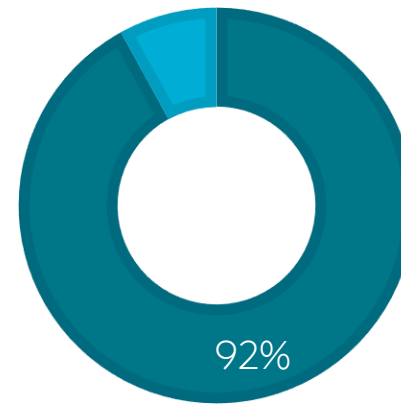
Mehr als 90 % unserer Teilnehmenden\* würden erneut an einem Gesundheitsprogramm der widicare teilnehmen

10/2021 bis 12/2023



N = 5197

01/2024-12/2025



N = 1592



# Betriebliche Gesundheits- förderung





wellworkers by widecare

# Unser Verständnis von Betrieblicher Gesundheitsförderung

## BGF ist Unternehmens-Benefit!

Betriebliche Gesundheitsförderung (BGF) muss sich an den Ergebnissen messen lassen. Deshalb ist es wichtig von Anfang an auf Maßnahmen zu setzen die nachweislich funktionieren. Dabei geht es nicht (nur) um Teilnehmenden-Quoten, sondern vielmehr um den Teilnehmenden-Nutzen.

**Erfolgreiches BGF ist bedarfsgerecht, jederzeit nutzbar, qualitativ hochwertig und vertraulich.**

Die Kombination unserer digitalen Gesundheitsplattform zur Selbstedukation, vertrauliches Coaching durch Expert:innen am Telefon, Live-Webinare und vor-Ort Maßnahmen zahlen auf die zwei wichtigsten Faktoren ein:

1. Motivation durch Wissensaufbau
2. Erfolg durch Umsetzungsunterstützung

Dabei berücksichtigen wir bei allen Schritten die Wirtschaftlichkeit und bieten ein risikoloses Konzept mit voller Kostenkontrolle und Transparenz.



# Das flexible All-in-One-Konzept



## Vorteile für Ihr Unternehmen

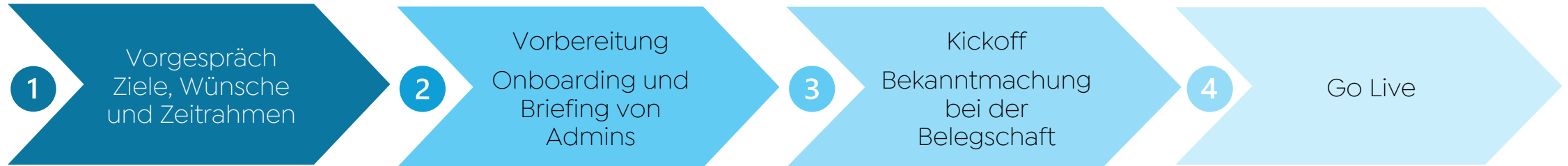
- Ganzheitliche, geschützte, zentrale, Onlineplattform
- Geringer Aufwand bei der Implementierung und Administration
- Minimaler Ressourcenaufwand
- Einbinden eigener BGF-Maßnahmen möglich
- Modulares System (Basis- und ergänzende Zusatzmodule)
- Schutz der Privatsphäre und DSGVO konform
- Anonyme Auswertung von Gesundheitsdaten
- Präventiv durch Selbstlernen und Coaching durch Gesundheitsmanager

## Vorteile für Ihre Mitarbeitenden

- Edukativ, präventiv und individuell
- Kurzfristig persönliche Coachingtermine ohne Intervention des Arbeitgebers
- Wahrung der Anonymität und Privatsphäre
- Persönliches Dashboard mit Gesundheitservices
- Screening-Möglichkeit: Was passt zu mir?
- Selbstbestimmung in Art und Umfang der Leistungen
- Gesundheitsangebote immer und überall nutzbar
- Selbst steuerbar, niederschwellig
- Ein persönlicher Gesundheitsmanager bei Bedarf



# Vorgehensweise & Ablauf



Begleitung durch Key-Account-Manager

Bereitstellung von Marketingmaterial, Onboarding und Kick-off online oder Vor-Ort



wellworkers by widecare

# Leistungen und Nutzen

- ✓ Vorabanalyse & Zieldefinition
- ✓ Konzepterstellung und Abgleich
- ✓ Kommunikationskonzept inklusive Materialien
- ✓ Onboarding & Kick-off
- ✓ Ständige:r Ansprechpartner:in
- ✓ Digitale Plattform ohne eigene IT-Ressourcen
- ✓ Selbstedukation in allen Präventionsfeldern über Text, Video, Audio, Kurse, Webinare (24/7)
- ✓ Bedarfsgerechte Coachingmaßnahmen durch medizinisch ausgebildetes Personal inklusive Gesundheits-Checks
- ✓ Gesetzl. vorgeschriebene Psychische Gefährdungsbeurteilung
- ✓ Erstellung spezifischer Formate und Themen
- ✓ Passende BGF-Angebote aus einer Hand
- ✓ Einfache Bedarfsanalysen für Unternehmen und Belegschaft
- ✓ Prävention auf einen Blick auf der Plattform
- ✓ Kein Investitionsrisiko und volle Kostenkontrolle
- ✓ Bewährte, evaluierte Maßnahmen
- ✓ Flexible Nutzung
- ✓ Attraktivität als Arbeitgeber wird erhöht
- ✓ Attraktiver Service für alle Mitarbeitenden 24/7
- ✓ vor-Ort Angebote möglich
- ✓ Integration bestehender oder geförderter Leistungen
- ✓ Reporting
- ✓ Höchster Datenschutz und Vertraulichkeit

wellworkers by widecare

# Einblicke



Durch ein Screening kann der persönliche Gesundheits-Lifestyle überprüft werden und Impulse für Selbstedukation, Gesundheits-Check oder Coaching liefern

Ergebnis für Ernährung: 77 %

Ergebnis für Bewegung: 66 %

Dein BMI: 26.5

Ergebnis für Schlaf: 100 %

Ergebnis für Stress: 100 %

Detailauswertung

Ergebnis für Ernährung

Schlaf

Stress

Long-Covid

Selbstedukation als Text, Audio und Video

Verschiedene Coachingoptionen, vom Infogespräch über Einmalberatung bis hin zu mehrmonatiger Begleitung

MirrorMe - Onlinekurs (Silber)  
MirrorMe ist ein achtwöchiger Onlinekurs zum Thema Stressmanagement

MENTAL stark - CareNow  
Kurz Coaching mentale Gesundheit und Stress

MENTAL stark - CarePilot  
Coaching mentale Gesundheit und Stress

MENTAL stark - FitForFree  
Du bist dir nicht sicher, ob ein Coaching das Richtige für Dich ist? Versuchen ein eventuelles Infogespräch und wir schauen, was zu dir passt

wellworkers by widecare

# Einblicke

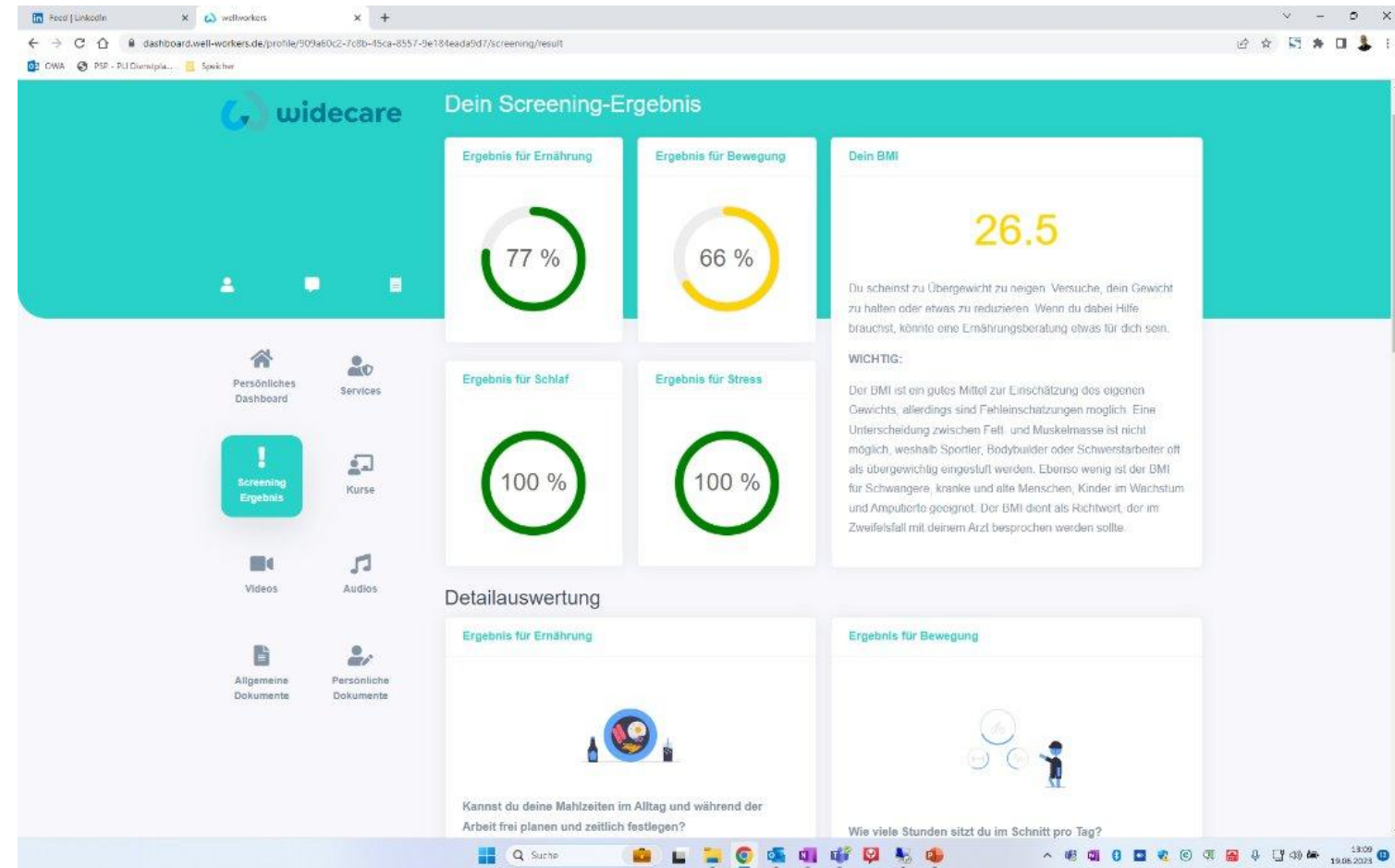


## Screening über Fragebogen

Werde zum wellworker!

Mach mit bei unserem Work-Life-Style-Screening zur persönlichen Einschätzung von Ressourcen und Potenzialen.

Du erhältst einen persönlichen Gesundheitsreport und kannst so zur passenden Unterstützung (digital oder mit persönlichem Coach) durch Übungen, Infos und Kurse navigieren.



wellworkers by widecare

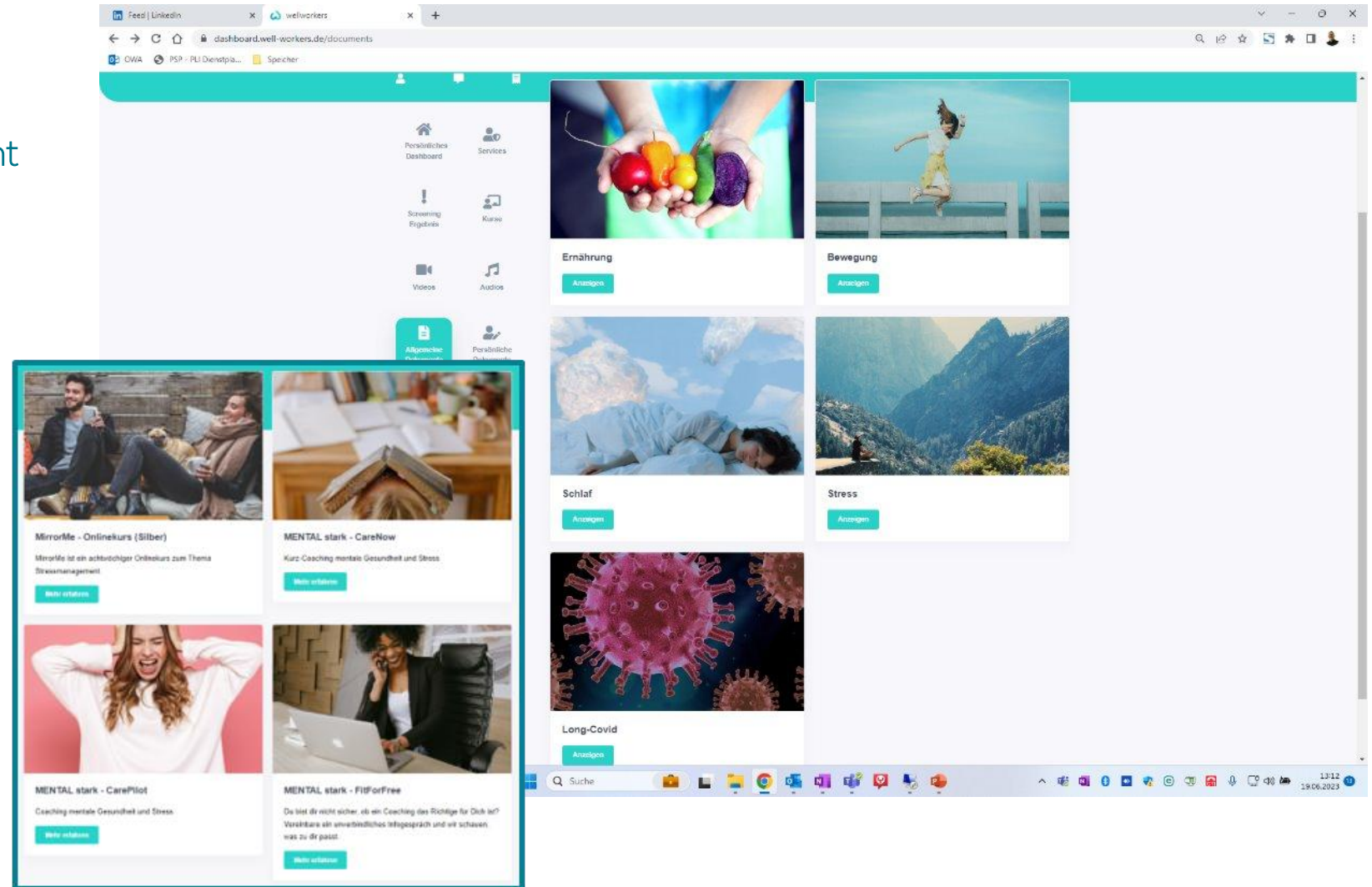
# Einblicke



Regelmäßig neuer Content

- Dokumente
- Videos
- Audios
- §20 Kurse

Buchungsmöglichkeit  
der freigeschalteten  
Services wie Coaching etc.

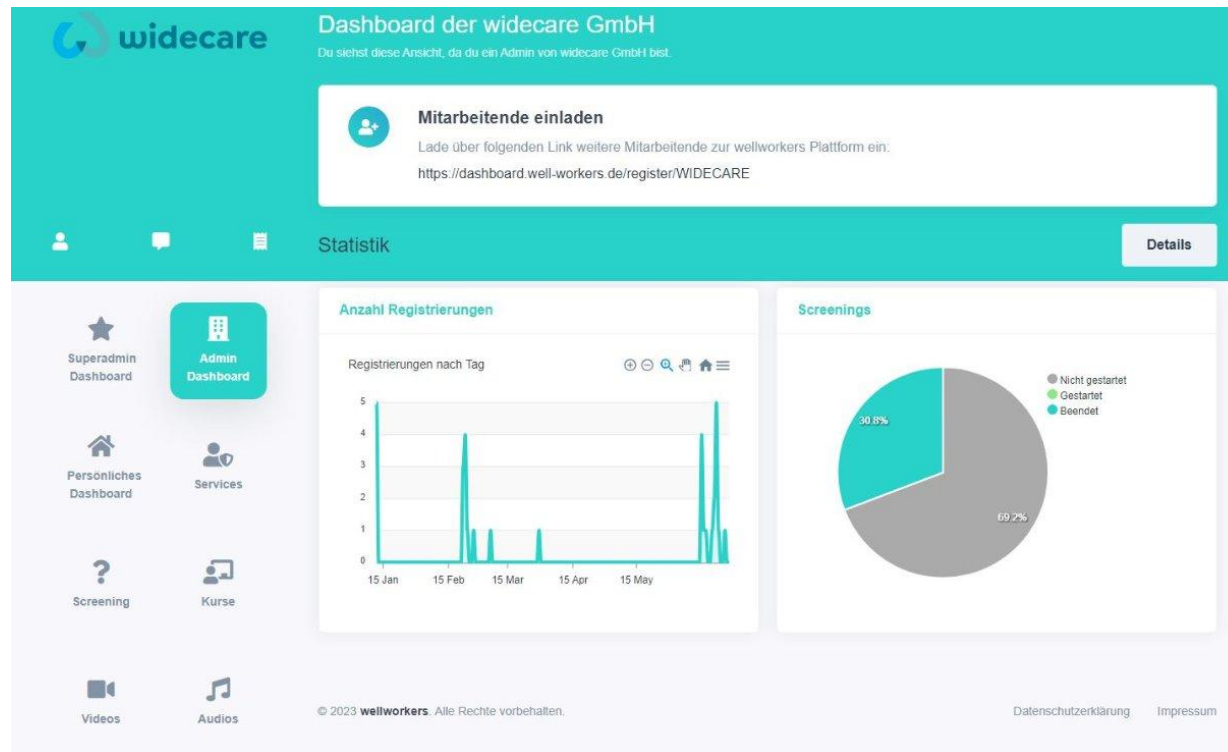




# wellworkers by widicare

## Einblicke

- Einfache Einladung per Link oder Vorregistrierung
- Übersicht (anonymisiert) der Unternehmenssituation
- Webbasiert, d.h. kein IT-Aufwand und überall nutzbar





wellworkers by widecare

## Unser Angebot: No-Risk-Modell

- Wir stellen die Basis-Plattform kostenlos zur Verfügung
- Sie nutzen diese Ersparnis und investieren den Betrag als Budget in Coachings u.a. Leistungen (optional)
- Garantie: Wird dieses Budget nicht genutzt, wird es zurückbezahlt
- Das Budget kann flexibel eingesetzt werden, je nach Ihren Vorstellungen und Zielen

wellworkers by widecare

# Wir für Sie



**Katharina Kleinen-Sigg**  
Psychologin M.Sc.  
*Mentale Gesundheit und Coachings*



**Katharina Mozer Med. Fachangestellte,  
Gesundheitsförd. B. Sc., Fachkraft BGM**  
*Umsetzung / Koordination*



**Lea Hornickel Psychologin M.Sc.  
System. Therapeutin**  
*Psychische Gefährdungsbeurteilung*

Mitglied



Bundesverband  
Betriebliches  
Gesundheitsmanagement



**Ihr(e)  
Ansprech-  
partner:in**





Ihre Ansprechpartnerin

# Stephanie Machoi



Stephanie Machoi  
Geschäftsführerin

Fon +49 711 25249100

[Stephanie.Machoi@widecare.de](mailto:Stephanie.Machoi@widecare.de)

„Ich glaube fest daran, dass ein menschenzentriertes Gesundheitsmanagement nicht nur die Gesundheitskompetenz und die Lebensqualität der Menschen verbessert, sondern auch eine kosteneffiziente Gesundheitsversorgung nachhaltig fördert. Lassen Sie uns gemeinsam die Weichen für eine gesunde und finanzierbare Zukunft stellen.“

#gesund104 – mein Lebensmotto im privaten wie im beruflichen Kontext

**Persönlich und individuell**

# **Gesundheitsversorgung von Mensch zu Mensch**

widecare steht für eine persönliche sowie ganzheitliche Gesundheitsvorsorge mit Weitblick. Wir entwickeln bedarfsgerechte Konzepte zur allgemeinen und betrieblichen Gesundheitsförderung.

widecare GmbH | Breitwiesenstr. 19 | 70565 Stuttgart  
T +49 711 25249000 | F +49 711 25281699 | [info@widecare.de](mailto:info@widecare.de)